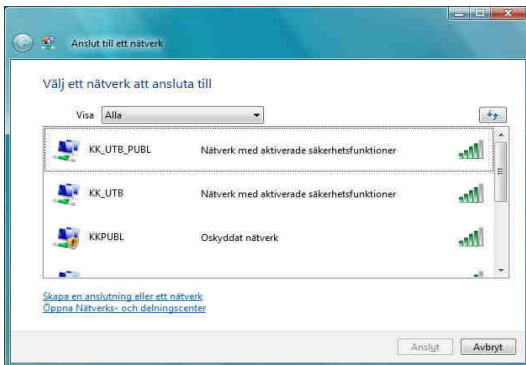


Tillgång till Internet via trådlöst nätverk med privata datorer – Windows Vista

Kalmar kommun kan nu erbjuda åtkomst till Internet med privata datorer för alla som har ett konto i SPOST-miljön. All konfigurering som behövs görs på datorn utförs av ägaren till datorn.

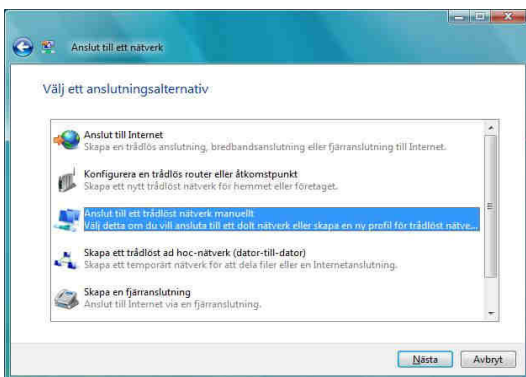
Kalmar kommun har ingen support för konfigurering eller felsökning på privata datorer.

Denna procedur behöver bara göras första gången datorn skall anslutas till det trådlösa nätverket. Sedan kommer datorn att ansluta automatiskt.

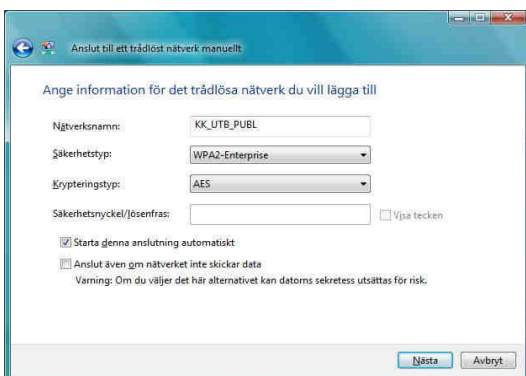


Klicka på ”Anslut till” under Start-menyn för att få upp dialogrutan ”Anslut till ett nätverk”.

Klicka på ”Skapa en anslutning eller ett nätverk”



Markera ”Anslut till ett trådlöst nätverk manuellt” och tryck sedan på **Nästa**

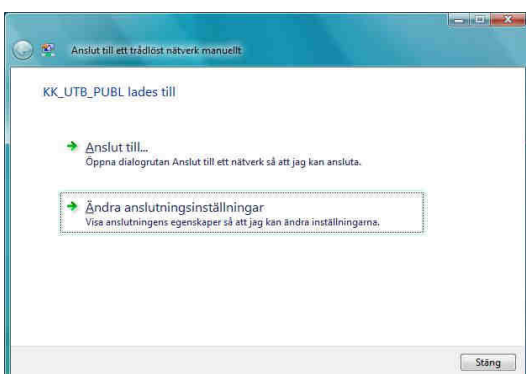


Skriv **KK_UTB_PUBL** i fältet ”Nätverksnamn”

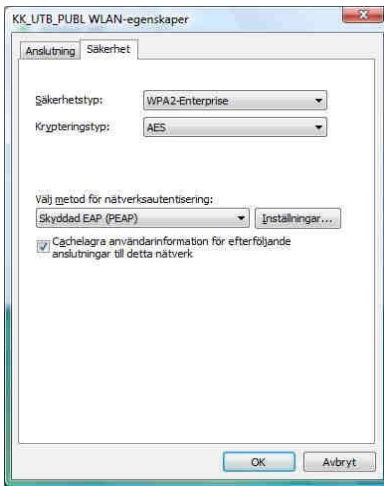
Välj **WPA2-Enterprise** i fältet ”Säkerhetstyp”

Välj **AES** i fältet ”Krypteringstyp”

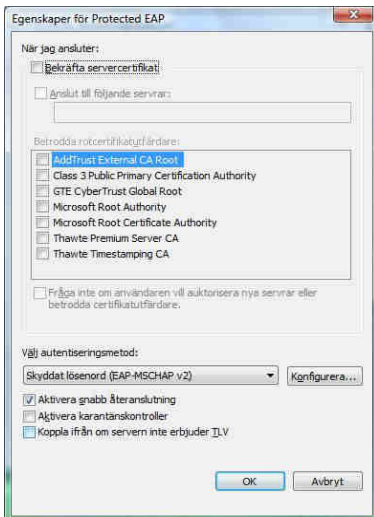
Klicka därefter på **Nästa**



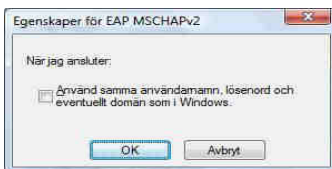
Klicka på ”Ändra anslutningsinställningar”



Välj fliken ”Säkerhet” och klicka på knappen **Inställningar...**



Avmarkera rutan ”Bekräfta servercertifikat”
Klicka sedan på knappen **Konfigurera**



Avmarkera kryssrutan enligt bilden

Stäng sedan alla fönster som denna guide har öppnat genom att klicka på **OK** på respektive dialogruta.



Klicka på meddelandet som visas nere i högra hörnet på skärmen för att logga in på nätverket.



Fyll i dina inloggningsuppgifter, samma konto och lösenord som du använder till din skolpost (SPOST). Fältet ”Inloggningsdomän” lämnar du tom och klicka sedan på knappen **OK**. Nu är du inloggad och kommer åt Internet

Nästa gång du är i närheten av en sändare med detta nätverk kommer datorn att ansluta automatiskt utan att du behöver fylla i dina uppgifter igen.